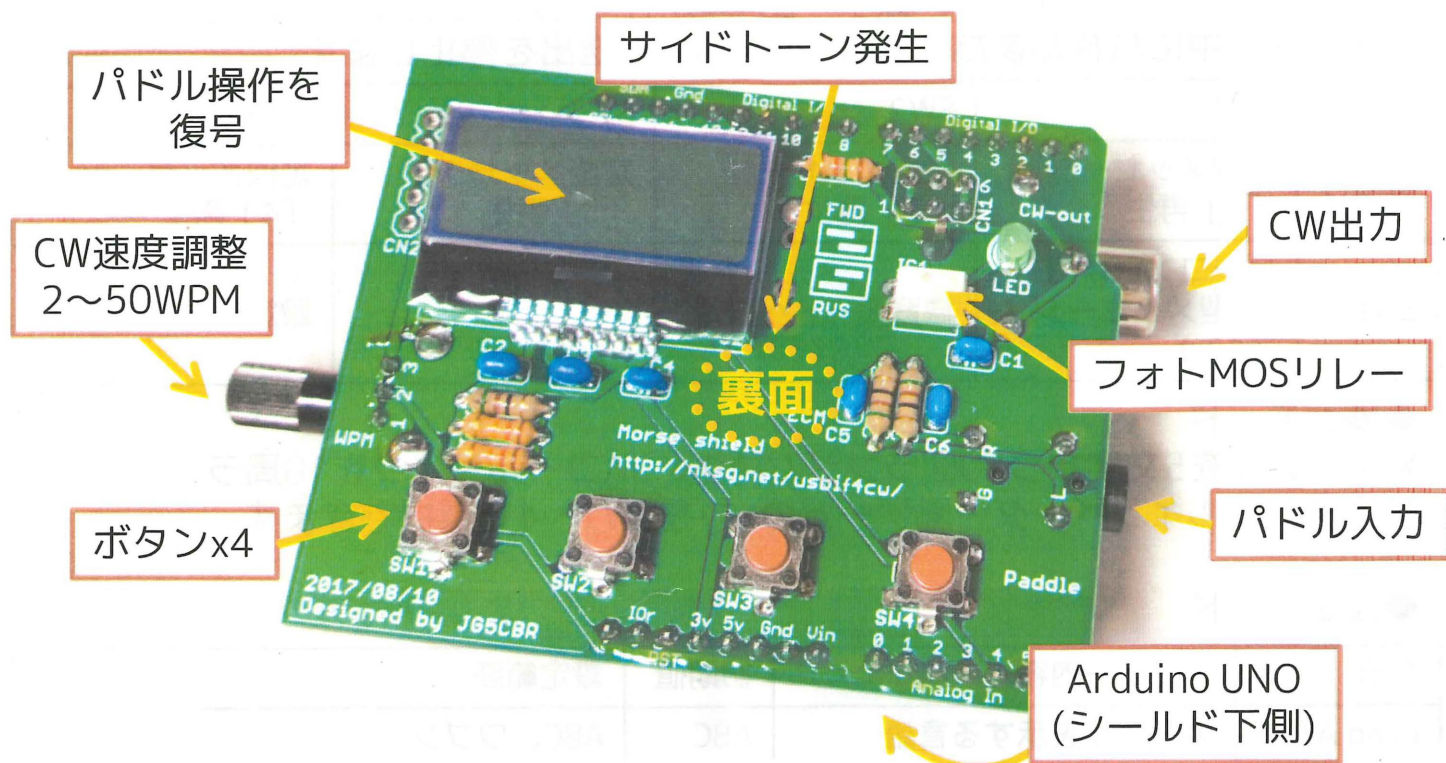


～モールス信号シールド～ Arduino Uno用

「モールス信号シールドArduino Uno用」は、Arduino Unoのシールドとして動作するエレクトリックキーヤーです。縦振り電鍵/パドル操作を復号表示します。



機能はサンプルスケッチをベースに自由にカスタマイズできます。サンプルスケッチでは、定型文の再生(4ch)、PCのキーボードからのキーイング、各種キーヤ、受信練習モード、デジタルインベーダー風ゲームなどを実装しています。

〔主な機能〕

- エレクトリックキーヤ(長短点メモリ、スクイズ機能、オートスペース付き)
- 定型メッセージの登録と再生(4ch分、各128文字)
- PCキーボードからキーイング(要USB接続、欧文と記号)
- 受信練習モード(ランダム5文字で10セットの符号生成、欧文・和文)
- CW出力(LED点灯・フォトMOSリレー使用で真空管式リグもOK)
- サイドトーン発生
- CW速度調整(5～50WPM)
- 縦振り電鍵/パドル操作を復号して8×2キャラクタ液晶に表示(欧文・和文)
- 縦振り電鍵/パドル操作を復号してPCで表示(要USB接続・ターミナルソフト)
- パドルリバーズ(スケッチを変更)
- ゲームモード(欧文・和文)

完成品 5,500円、バックライト無し: -200円

キット 4,500円、バックライト無し: -200円

Arduino Uno正規版に交換: +1,500円、Arduino Uno無し: -1,500円



①

スケッチなど最新情報はこちら
<http://nksg.net/usbif4cw/lab/morse-shield/>

〔モードについて〕

◆エレクトリックキーモード

アルファベットまたはカナ、数字・記号のパドル操作を復号します。定型メッセージ送出中にパドルまたはSW1～4を押すと送出を停止します。

ボタン	SW1	SW2	SW3	SW4
短押し	定型メッセージ「1」再生	定型メッセージ「2」再生	定型メッセージ「3」再生	定型メッセージ「4」再生
長押し	ビーコンCQ再生 (定型メッセージ「1」)	練習モードへ移行	－	設定モードへ移行

◆練習モード

欧文・和文を5文字ずつ10回ランダム再生、JAコールサインを10局ランダム再生、デジタルインベーター風ゲームの4つをSW1～4で選択できます。

◆設定モード

表示	メニュー内容	初期値	設定範囲
Lang A/ア	キーヤが表示する言語	ABC	ABC、ワブン
PdI Rev.	パドルリバーズ	off	off、on
Key mode	キーヤの種類	Supr	IbcA(アイアンビックA)、IbcB(アイアンビックB)、Supr(スーパーキーヤ)、Strt(縦振り電鍵)
Wait 1:	短点1に対する長点の比率	3.00	3.00～4.00を0.1刻み
SideTone	サイドトーン	on	on、off
CQint:ms	ビーコンCQの再生間隔(ms)	2000	1000～9000msを100ms刻み
CQ times	ビーコンCQの繰り返し回数	10	3～30回

〔定型文について〕

定型メッセージの登録はターミナルソフトなどからCOMポート経由でおこないます。通信速度は115,200bpsです。例えば、ボタン1を押したときに「CQ DE JG5CBR PSE K」とCW送信させたい場合は、下記のように入力して定型メッセージを登録します。

#1CQ DE JG5CBR PSE K;

シャープ「#」の後には4つボタンに対応する「1～4」までの数字が続きます。定型文の最後にはセミコロン「;」を入力します。セミコロン「;」の直前までの文字列がメッセージとして登録されます。登録できる文字数は各ボタンとも128文字でまでです。

～モールス信号シールド～ Arduino Uno用

Arduino Unoに重ねるシールドとして動作するタイプのエレキーのキット・完成品です。電源を供給すればPC無しでも動作します。

■主な機能

- エレクトリックキーヤー(スクイズ機能)●パドル操作復号(欧文・和文)●CW速度調整(2～50WPM)●パドルリバーズ●定型文の登録と再生(4ch)●受信練習ランダム5文字x10回符号生成(欧文・和文)●ゲームモードなど

■パーツリスト

R1: 1.5kΩ

R2: 20Ω (バックライト用)

R3, R4: 12kΩ

R5, R6: 47Ω

C1, C5, C6: 0.001μF (102)

C2, C3: 1μF (105)

C4: 0.1μF (104)

IC1: フォトMOSリレー

LED: Φ3 LED (長足アノード・+)

SW1～4: タクトスイッチ

U1: 8x2液晶

X1: ステレオミニジャック

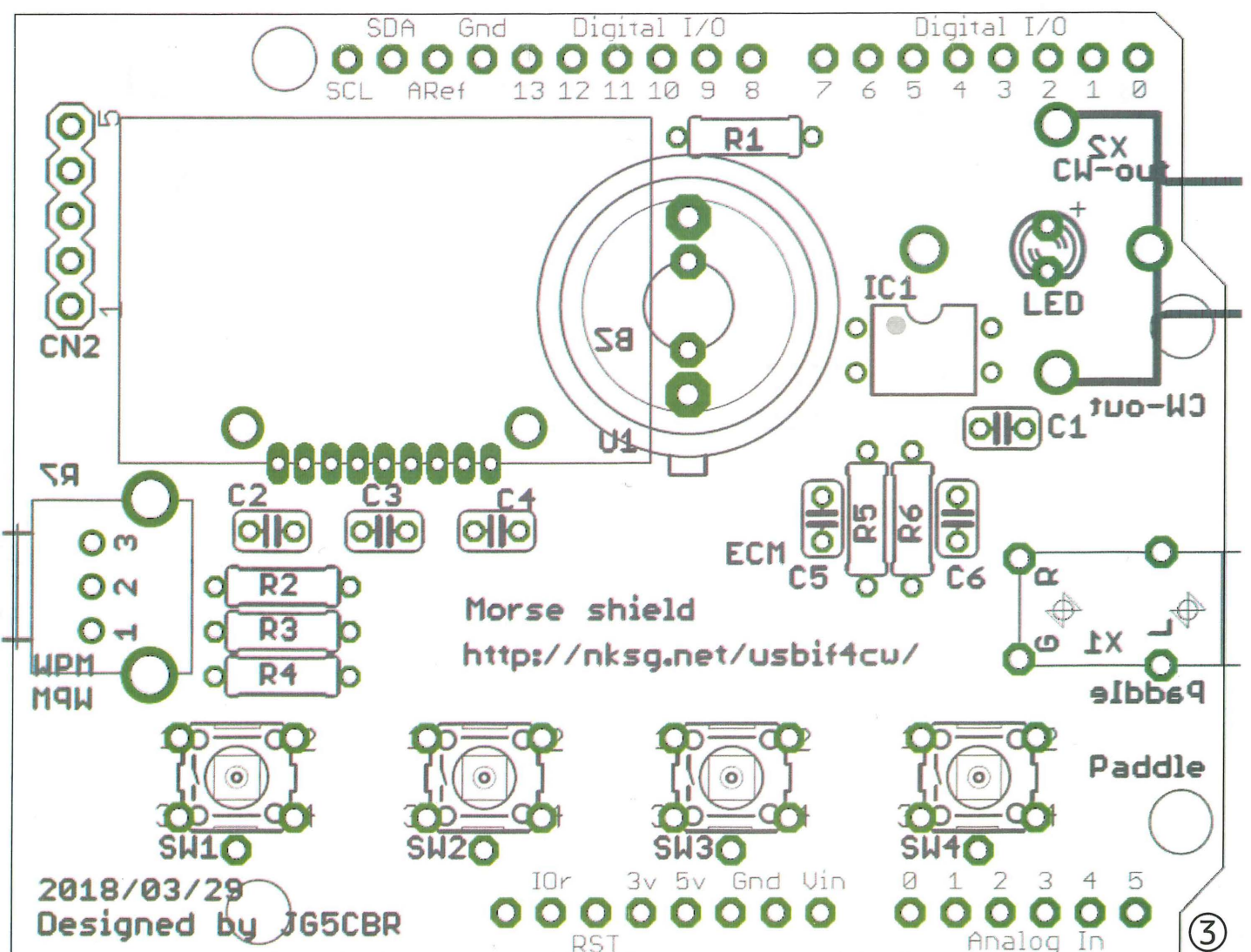
BZ: 圧電スピーカ

X2: RCAジャック

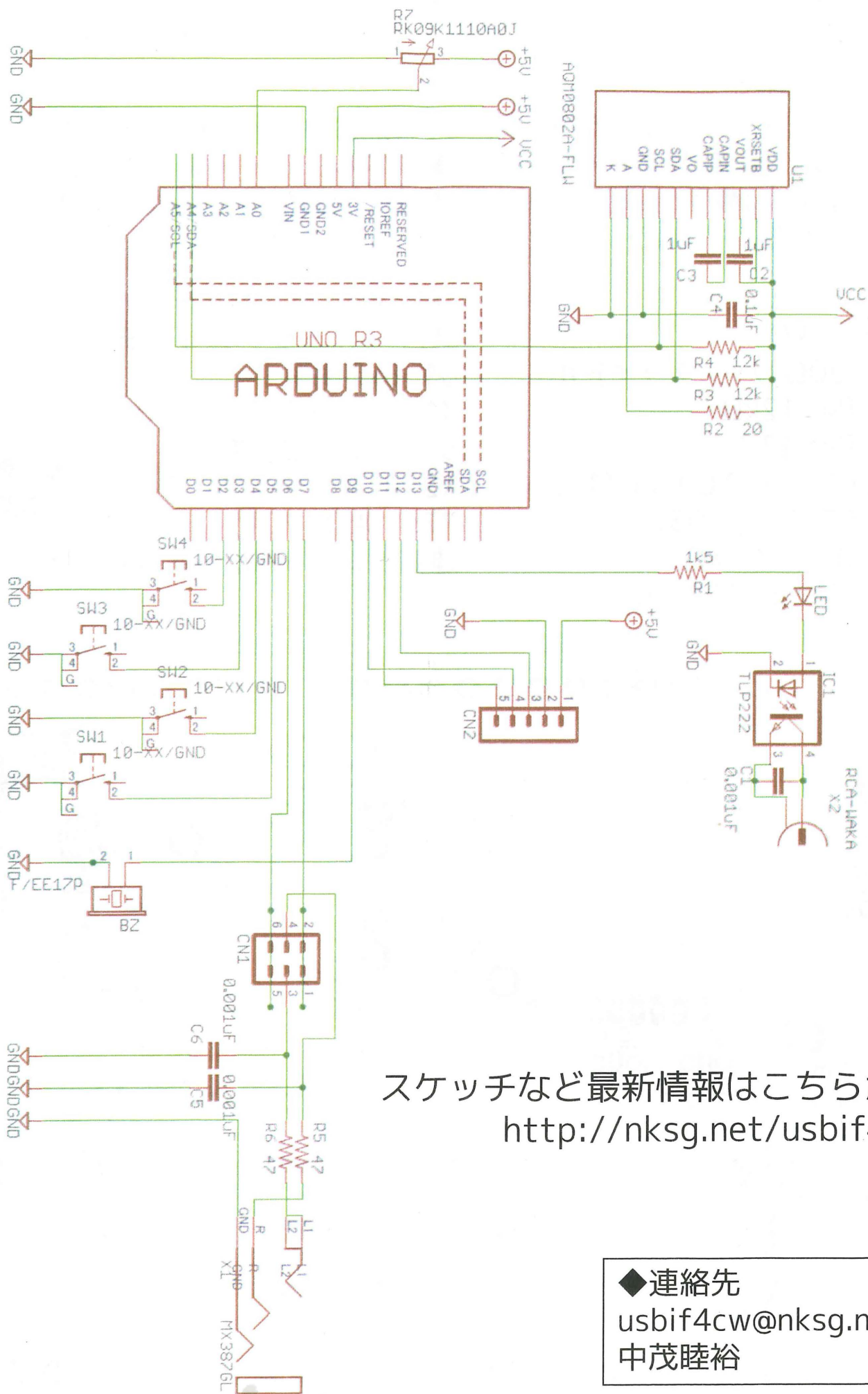
R7: 10kΩ (POT)

連結ピン: 1x10, 1x8, 1x8, 1x6

基板裏面
へ実装



～モールス信号シールド～ Arduino Uno用



スケッチなど最新情報はこちらから
<http://nksg.net/usbif4cw>

◆連絡先
usbif4cw@nksq.net
中茂睦裕