

持続緩徐式血液濾過器

Hemofilter for continuous treatment

UTフィルター

高度管理医療機器（クラスⅢ）

医療機器承認番号 20700BZZ01108000

シリーズ品番：

UT-300
UT-500
UT-700
UT-1100
UT-1500
UT-2100
UT-300S
UT-500S
UT-700S
UT-1100S
UT-1500S
UT-2100S

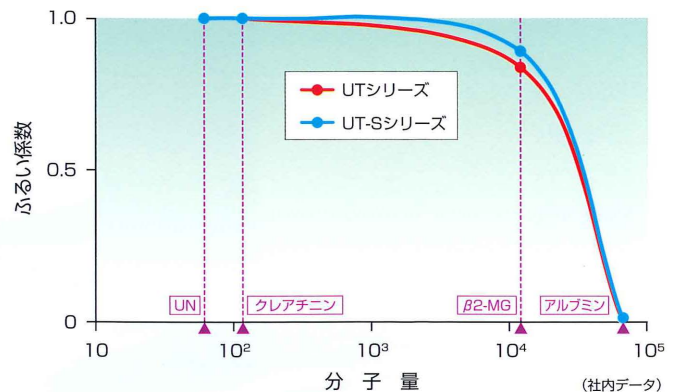


抗血栓性に優れた持続緩徐式血液濾過器

抗血栓性に優れた持続緩徐式血

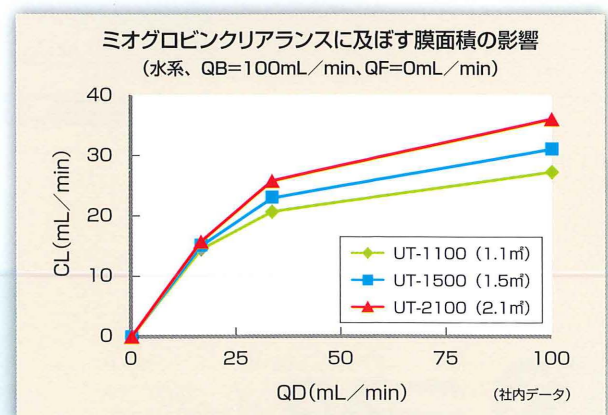
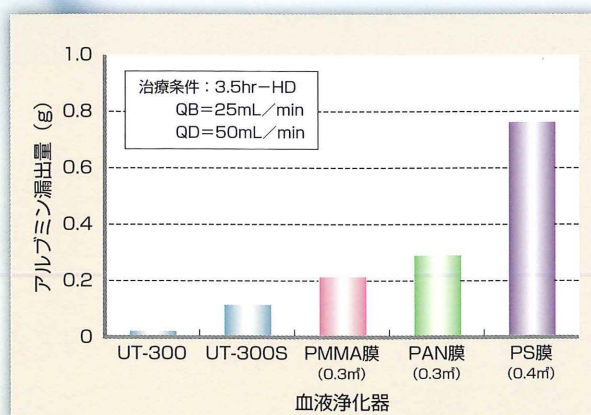
1 目的に応じた幅広いラインナップ

尿素などの小分子量物質から β 2-MG、サイトカインなどの低分子量蛋白まで高い除去能を有します。バランス良い除去を目指したUTシリーズと、低分子量蛋白領域の積極除去を目指したUT-Sシリーズの2種類をラインナップしています。



小児など、血液充填量の低減には0.3㎡のタイプ（UT-300、UT-300Sの血液充填量は20mL）が有用です。アルブミン漏出量も軽微です。

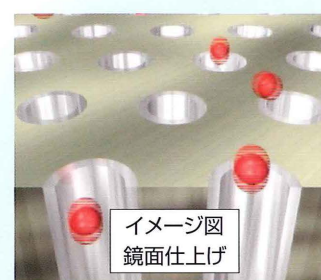
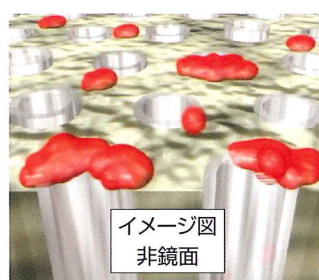
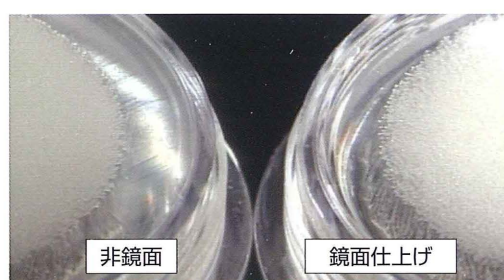
高効率治療に対応した1.5㎡、2.1㎡の大面积タイプを有しています。



液濾過器

2 優れた生体適合性と抗血栓性

中空糸膜素材に採用しているトリアセートは、血液成分への刺激が少なく、また、当社独自の生産技術により、優れた生体適合性と抗血栓性を実現しています。



3 サイトカイン除去性能と少ない性能の経時劣化

IL-8などのサイトカインも除去できることが確認されています。また、トリアセートは、膜表面への蛋白付着が少ないため治療中の経時劣化が少ないことが確認されています。

評価項目	分子量	ふるい係数	
		1時間後	24時間後
総ビリルビン	585	0.003±0.004	0.001±0.003
IL-8	8,500	0.983±0.282	0.932±0.639
β 2-MG	11,800	0.668±0.067	0.327±0.112
ミオグロビン	18,000	0.486±0.113	0.152±0.135
IL-6	22,000	0.315±0.077	0.064±0.039
レチノール結合蛋白	22,000	0.179±0.210	0.056±0.028
α 1-MG	33,000	0.238±0.456	0.004±0.002
TNF α	51,000	0.051±0.010	0.177±0.047
アルブミン	68,000	0.002±0.001	0.000±0.000
CRP	110,000	0.003±0.002	0.003±0.002

UT-1100S(n=6)CHDF条件；QB=80mL/min、QF=QD=1L/hr (臨床データ)
(佐々木 健, ICUとCCU 25 別冊, S124-125,2001より引用)

4 ドライタイプのガンマ線滅菌

当社独自の技術により、ドライタイプで残留滅菌剤の無いガンマ線滅菌を実現しています。

仕 様

■UTシリーズ

モ デ ル No.		UT-300	UT-500	UT-700	UT-1100	UT-1500	UT-2100
商 品 コード		63-401	63-402	63-403	63-405	63-407	63-410
有効膜面積(m ²)		0.3	0.5	0.7	1.1	1.5	2.1
有 効 長(mm)		165	165	176	205	227	254
血液充填量(mL)		20	35	45	65	90	125
限外濾過流量[mL/100mmHg・hr]**		1,320	1,380	1,590	2,040	2,530	3,550
中空糸膜	材 質	トリアセート					
	内 径	200μm					
	膜 厚	15μm					
ヘ ッ ダ ー		ポリカーボネート					
ハ ウ ジ ン グ		ポリカーボネート					
中 空 糸 支 持 体		ポリウレタン					
最 高 使 用 圧 力		66.6kPa(500mmHg)					
滅 菌 方 法		ガンマ線滅菌					

■UT-Sシリーズ

モ デ ル No.		UT-300S	UT-500S	UT-700S	UT-1100S	UT-1500S	UT-2100S
商 品 コード		63-411	63-412	63-413	63-415	63-417	63-420
有効膜面積(m ²)		0.3	0.5	0.7	1.1	1.5	2.1
有 効 長(mm)		165	165	176	205	227	254
血液充填量(mL)		20	35	45	65	90	125
限外濾過流量[mL/100mmHg・hr]**		1,470	1,560	1,860	2,490	3,230	4,880
中空糸膜	材 質	トリアセート					
	内 径	200μm					
	膜 厚	15μm					
ヘ ッ ダ ー		ポリカーボネート					
ハ ウ ジ ング		ポリカーボネート					
中 空 糸 支 持 体		ポリウレタン					
最 高 使 用 圧 力		66.6kPa(500mmHg)					
滅 菌 方 法		ガンマ線滅菌					

※測定条件：牛血 (TP=6.5g/dL)、QB=80mL/min、TMP=100mmHg

ご使用にあたっては添付文書をお読み下さい。



製造販売 ニプロ株式会社
大阪市北区本庄西3丁目9番3号